

# FILTRI E VALVOLE DI REGOLAZIONE PER POMPE A 12V

## FILTERS AND REGULATING VALVES FOR 12V PUMPS

### FILTROS Y VALVULAS DE REGULACION PARA BOMBAS A 12V

#### Minifiltri di aspirazione

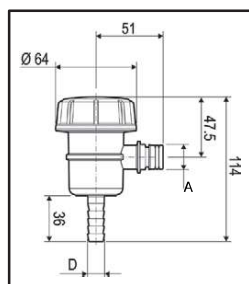
- Corpo in Polipropilene
- Guarnizioni in EPDM
- Cartuccia in acciaio inox Ø 27 mm;
- Capacità filtrante 20 l/min

#### Mini suction filters

- PP body
- EPDM gaskets
- Stainless steel cartridge Ø 27 mm (1");
- Filtering capacity 20 lt/min

#### Mini filtro del aspiracion

- Cuerpo de polipropileno
- Juntas en EPDM
- Malla en acero inox. Ø 27 mm;
- Capacidad filtrante 20 l/min



COD. CODE CÒD.	A	Attacco Connection Conexión	D
309TA53	3D	Fast coupling	13
309TB53	5D		
309T953	G 1/2F	Thread	

COD. CODE CÒD.	Tipo di rete Screen type Tipo de red
3242003.030	Inox 50 mesh

#### Valvola regolatrice di pressione

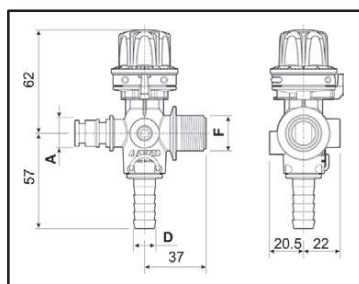
- Per pompe fino a 20 l/min (tipo REMCO®, PROFLO®)
- Corpo in polipropilene caricato fibra vetro
- Attacco per manometro G 1/8 (BSP)
- Guarnizioni in EPDM
- Parti interne in DELRIN e acciaio INOX AISI 303
- Indicatore graduato di regolazione
- Manometro da ordinare separatamente

#### Pressure regulating valve

- For pumps up to 20 l/min (type REMCO®, PROFLO®)
- Polypropylene body reinforced with fibreglass
- 1/8" (BSP) for manometer connection
- EPDM seals
- Internal parts in DELRIN and stainless steel AISI 303
- Regulating graduated indicator
- Manometer to order separately

#### Válvula de regulación de presión

- Para bombas hasta 20 l/min (tipo REMCO®, PROFLO®)
- Cuerpo de Polipropileno reforzado con fibra de vidrio
- Acople por manómetro G 1/8 (BSP)
- Juntas de EPDM
- Piezas interiores de DELRIN y acero INOS AISI 303
- Índice graduado de regulación
- Manómetro a solicitar por separado



COD. CODE CÒD.	A	Attacco Connection Conexión	D	F
9620122	G 3/8M	Male thread	13	G 1/2M
9620222	G 1/2M			
9620422	3D	Fast coupling	13	G 1/2M
9620522	5D			
9620922	G 1/2F	Loose female fly nut		



Esempio di montaggio  
Assembly example  
Ejemplo de montaje

#### Manometro alla glicerina

#### Glycerine filled pressure gauge

#### Manómetro de glicerina



CASSA IN ABS  
ABS CASE  
CAJA EN ABS

COD. CODE CÒD.	Scala Dial Escala	mm	BSP
908006	0 ÷ 6	40	1/8"

# MANOMETRI ALLA GLICERINA GLYCERINE FILLED PRESSURE GAUGES MANÓMETROS DE GLICERINA

C113

Cassa in abs  
Abs case  
Caja en abs

Manometro cassa in inox  
Inox glycerine gauge  
Caja de acero inoxidable

COMPLIANT  
EN837-1



Type 1

WIKAI

Type 2



Type 3

WIKAI

Type 4



WIKAI



WIKAI

COD. CODE CÓD.	Type	Scala Dial Escala bar	Class	WIKAI	
				mm	BSP
909010	1	0 ÷ 10	2.5	63	G 1/4
909025	2	0 ÷ 25			
909040	1	0 ÷ 40			
909060		0 ÷ 60			
909080		0 ÷ 80			
909100		0 ÷ 100			

COD. CODE CÓD.	Type	Scala Dial Escala bar	Class	WIKAI	
				mm	BSP
910004	3	0 ÷ 4	2.5	63	G 1/4
910006		0 ÷ 6			
910010		0 ÷ 10			
910016	0 ÷ 16				
910025	4	0 ÷ 25			
910030	3	0 ÷ 30			
910040		0 ÷ 40			
910060		0 ÷ 60			
910080	4	0 ÷ 80			
910100	3	0 ÷ 100			
910120		0 ÷ 120			
910250		0 ÷ 250			

COD. CODE CÓD.	Scala Dial Escala bar	Class	WIKAI	
			mm	BSP
911010	0 ÷ 10	1.6	63	G 1/4
911016	0 ÷ 16			
911025	0 ÷ 25			
911040	0 ÷ 40			
911060	0 ÷ 60			
911100	0 ÷ 100			

COD. CODE CÓD.	Scala Dial Escala bar	Class	WIKAI	
			mm	BSP
913040	0 ÷ 40	1	100	G 1/2
913060	0 ÷ 60			

COMPLIANT  
EN837-1

Manometro cassa in inox - Scala isometrica

Stainless steel case gauge - Isometric scale

Caja de acero inoxidable - Escala isométrica



WIKAI



WIKAI



WIKAI

COD. CODE CÓD.	Scala Dial Escala bar	Class	WIKAI		
			mm	BSP	
9170525	0 ÷ 5/25	1.6	63	G 1/4	
917NI0525*					
9172060#					0 ÷ 20/60
917NI2060*#					0 ÷ 20/60

COD. CODE CÓD.	Scala Dial Escala bar	Class	WIKAI	
			mm	BSP
9180525	0 ÷ 5/25	1.6	63	G 1/4
9182060#	0 ÷ 20/60			
918NI2060*#	0 ÷ 20/60			
9190525	0 ÷ 5/25	1	100	G 1/2

COD. CODE CÓD.	Scala Dial Escala bar	Class	WIKAI	
			mm	BSP
9190525E	0 - 5/25	1	100	G 1/4
9192060E	0 - 20/60			

#Conforme alla norma EN 12761-2/3 - EN 12761-2/3 standard compliant - Conforme a la norma EN 12761-2/3

\* Movimento protetto con NIPLY - NIPLY protected movement - Movimiento protegido con NIPLY

# INDICATORI DI LIVELLO LEVEL INDICATORS INDICADORES DE NIVEL

Indicatore livello serbatoio

Tank level indicator

Indicador de nivel para cisterna

COD.  
CODE  
CÓD.

508010



Gallegiante (non compreso)  
Float (not included)  
Flotador (no incluido)

COD.  
CODE  
CÓD.

508020

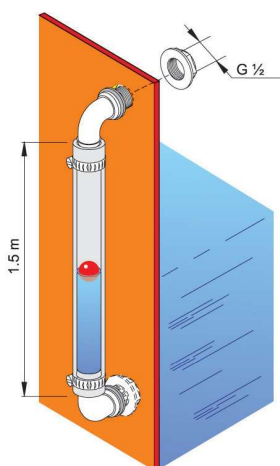
Kit indicatore livello serbatoio completo di tubo

Tank level indicator kit including tube

Kit indicador de nivel cisterna con tubo

COD.  
CODE  
CÓD.

509219



Indicatore livello serbatoio

- Quadrante circolare
- Trasmissione meccanica in ottone e acciaio
- Scala graduata non compresa

Tank level indicator

- Circular dial
- Mechanical transmission in brass and steel
- Graduated gauge not included

Indicador nivel depósito

- Cuadrante circular
- Transmisión mecánica de latón y acero
- Escala graduada no incluida

COD.  
CODE  
CÓD.

508015

